

Direction de la Recherche et de  
la Valorisation

## Le laboratoire LIRTES au cœur de la recherche

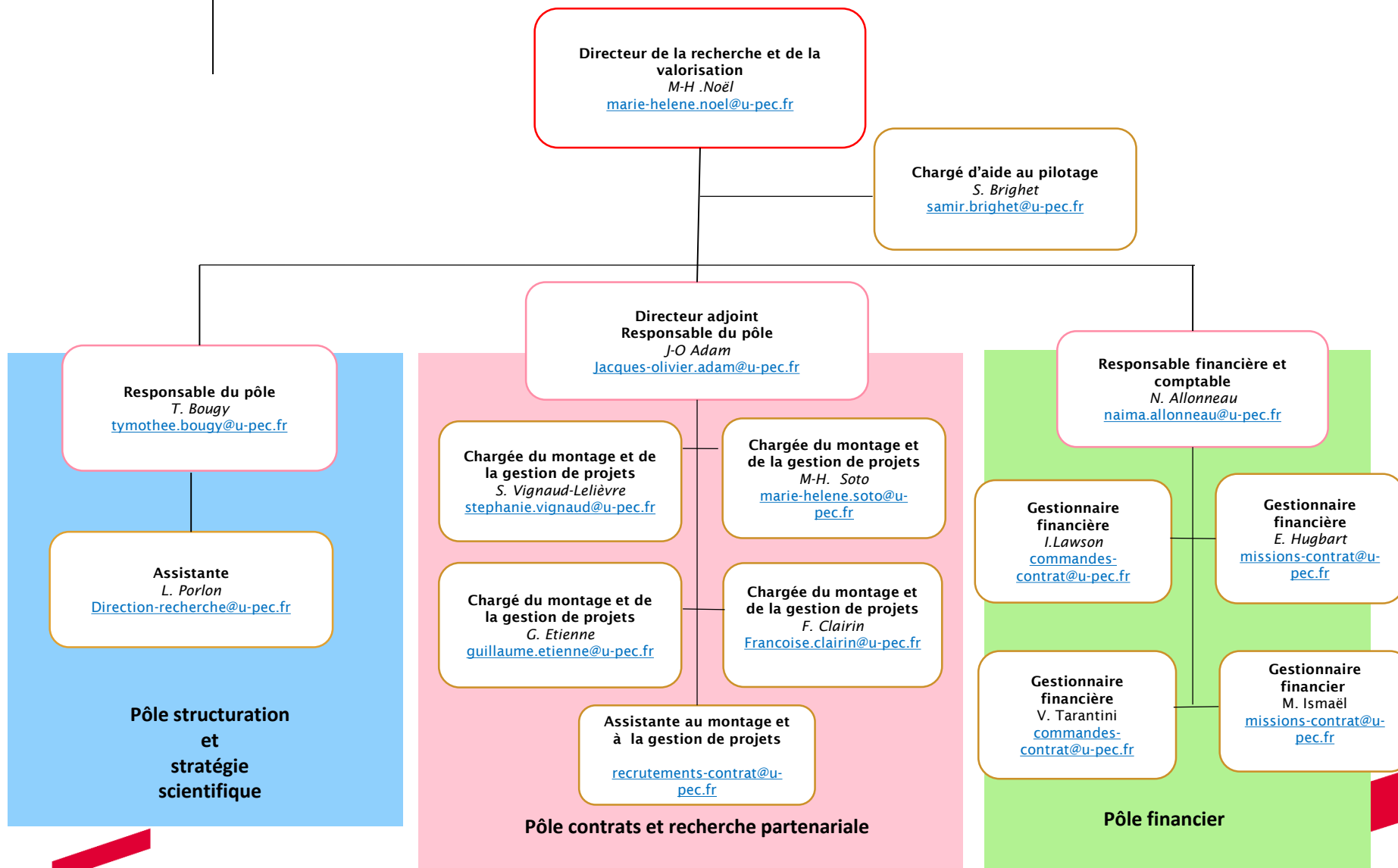
*« Les projets de recherche en Sciences  
Humaines et Sociales: quelles sont les  
étapes clés ? Quelles opportunités ?  
Quels outils ? »*

Présentation de Fanny Lorentz et Stéphanie Vignaud organisée à la  
demande de la direction du LIRTES, Alain Mouchet et Cédric Frétygné

# Plan

- ✓ **Présentation de la Direction de la Recherche et de la Valorisation (DRV)**
- ✓ **Les étapes clés du montage d'un projet de recherche**
- ✓ **Discussion**

# Organigramme de la Direction de la Recherche et de la Valorisation (DRV) – 15/11/2018



# Quelques chiffres concernant le LIRTES

- **8 projets en cours de gestion:**
  - *1 projet européen (horizon 2020)*
  - *1 Agence de l'environnement et de la maîtrise de l'énergie (ADEME)*
  - *1 Fond social européen (FSE)*
  - *2 Institut National de la Jeunesse et de l'Education Populaire (INJEP)*
  - *2 Accords prestation*
  - *1 Accord de collaboration*
- **4 projets en cours de montage dont 1 Horizon 2020**

# Les étapes clés du montage d'un projet de recherche



# 1ere étape : la veille

- **Outils de veille :**
  - **Les principaux sites institutionnels d'information :**
    - *Horizon 2020:*  
<http://www.horizon2020.gouv.fr/cid78511/guides-accompagnement-horizon-2020.html>  
<http://www.europe-en-france.gouv.fr/L-Europe-s-engage>  
[https://ec.europa.eu/commission/index\\_fr](https://ec.europa.eu/commission/index_fr)
    - *Agence nationale de la recherche:*  
<http://www.agence-nationale-recherche.fr/>
    - *Association Nationale Recherche Technologie*  
<http://www.anrt.asso.fr/fr>
    - *Alliance Athéna : plateforme recensant appels d'offres pour le financement de la recherche et de la mobilité à l'international*  
*Fund it*  
<http://www.fundit.fr/fr/>  
<http://www.aap-rechercheshs.fr/contenu.php?page=calendrier>
    - *Pôles de compétitivité*  
<http://competitivite.gouv.fr/tous-les-appels-a-projets-28.html>
  - **Inscription aux newsletters**
  - **Utilisation des réseaux sociaux**

# 1ere étape : la veille

- Les principaux financeurs et les appels à projets :
  - ANR et l'appel à projets génériques;
  - Horizon 2020;
  - Fonds structurels: FSE; FEDER;
  - Et d'autres financements...

# 1ere étape : la veille



- L'agence nationale de la recherche :

TYPES AAP	Instrument de financement	AAP	DATES
<b>Composante 1 :</b> <i>Recherche et innovation portée par l'Appel à projet</i>	JCJC, PRC, PRCI, PRCE	AAP GENERIQUES	- Pré-propositions - fin octobre - Soumission - fin mars
<b>Composante 2 :</b> <i>Actions spécifiques hors AAPG</i>	Flash, Challenges	AAP SPECIFIQUES	Au fil de l'eau
<b>Composante 3 :</b> <i>Construction de l'Espace européen de la recherche (EER) et attractivité internationale de la France</i>	MRSEI, Tremplin-ERC, Appel internationaux (ERA-NET, ERA-NET Cofund)	AAP SPECIFIQUES	Au fil de l'eau Planning sur le site
<b>Composante 4 :</b> <i>Impact économique de la recherche et compétitivité (IERC)</i>	LabCom et LabCom consolidation, Chaires industrielles, Astrid, Astrid Maturation, Carnot	AAP SPECIFIQUES	Au fil de l'eau (2 à 3 par an)



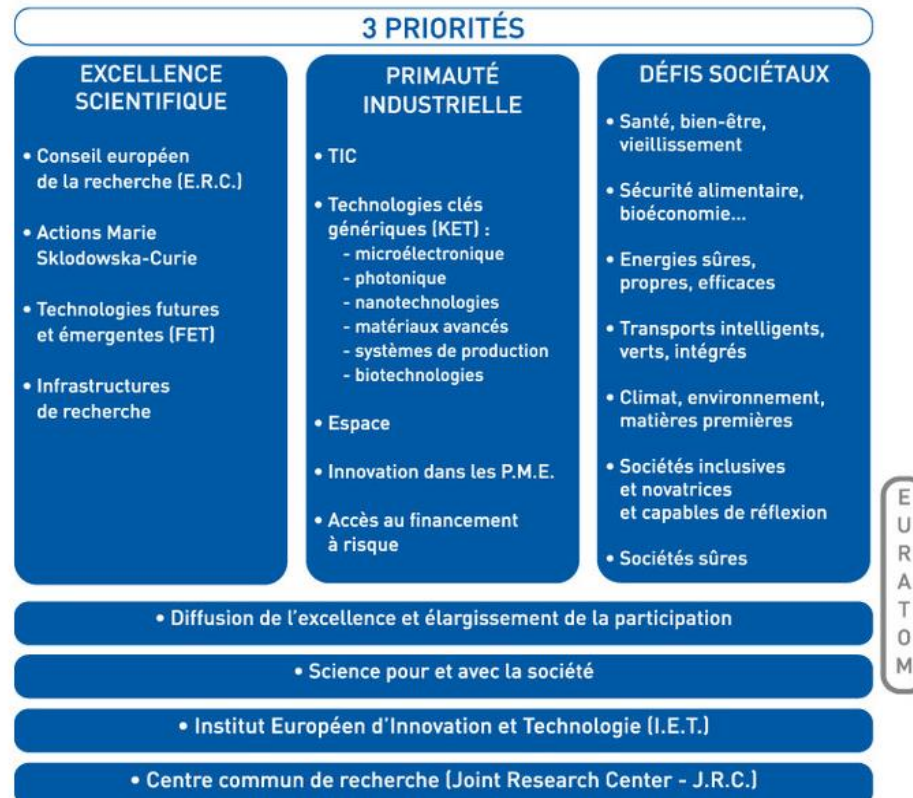


# 1ere étape : la veille

- Horizon 2020 :



## Architecture du programme



# 1ere étape : la veille



Horizon Europe

## • Horizon Europe :

PROGRAMME HORIZON EUROPE : UNE ORGANISATION EN PILIERS



### Renforcer l'espace européen de la recherche

- Partager l'excellence
- Réformer et consolider le système européen de recherche et d'innovation

# 1ere étape : la veille



## • Fonds structurels :

- Aides aux Régions européennes;
- Appels à projets thématiques lancés par la Région Ile-de-France;
- Objectif : moins de déséquilibre et d'inégalités sociaux-économiques;
- Cofinancement: le porteur de projet doit trouver un autre financement pour le projet (max 50%).



### Contacts FEDER

-Conseil régional  
<http://www.europeidf.fr/appels-a-projets>

[http://www.europeidf.fr/ressources/contacts/formulaire\\_feder\\_fse](http://www.europeidf.fr/ressources/contacts/formulaire_feder_fse)

-Mon projet  
-Axes thématiques  
-Télécharger guide du candidat

<http://www.fse.gov.fr/quest-ce-que-le-fse>

<http://www.fse.gov.fr/candidater-et-gerer/candidats/je-prepare-mon-projet/les-points-cles-connaître>



### Contacts FSE

-DIRECCTE  
01 70 96 13 00  
[idf.departement-fse@direccte.gouv.fr](mailto:idf.departement-fse@direccte.gouv.fr)

-Conseil régional  
01 53 85 53 85  
[http://www.europeidf.fr/ressources/contacts/formulaire\\_feder\\_fse](http://www.europeidf.fr/ressources/contacts/formulaire_feder_fse)  
-Mon projet  
-Axes thématiques  
-Télécharger guide du candidat

# 1ere étape : la veille



- Autres financements pour SHS :

- ADEME



<https://www.ademe.fr/recherche-innovation/programmes-projets-recherche>

Financement  
Jusqu'à 70% :  
ADEME



Financement  
restant UPEC/laboratoire à trouver



- Fonds unique interministériel (FUI)

<http://competitivite.gouv.fr/les-financements-des-projets-des-poles/les-appels-a-projets-de-r-d-fui-375.html>

## 2<sup>e</sup> étape: les critères d'éligibilité

### Appels à projets

- Enjeux politiques
- Guide du candidat
- Topics
- Consortium
- Schémas de financement

### Règlement financier

- Dépenses de personnel
- Dépenses d'équipement
- Dépenses missions
- Coûts indirects
- Frais de gestion
- Cofinancement

# 3<sup>e</sup> étape: la construction d'un consortium



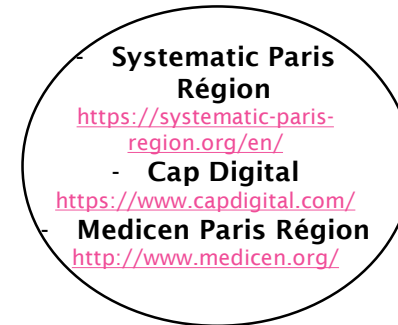
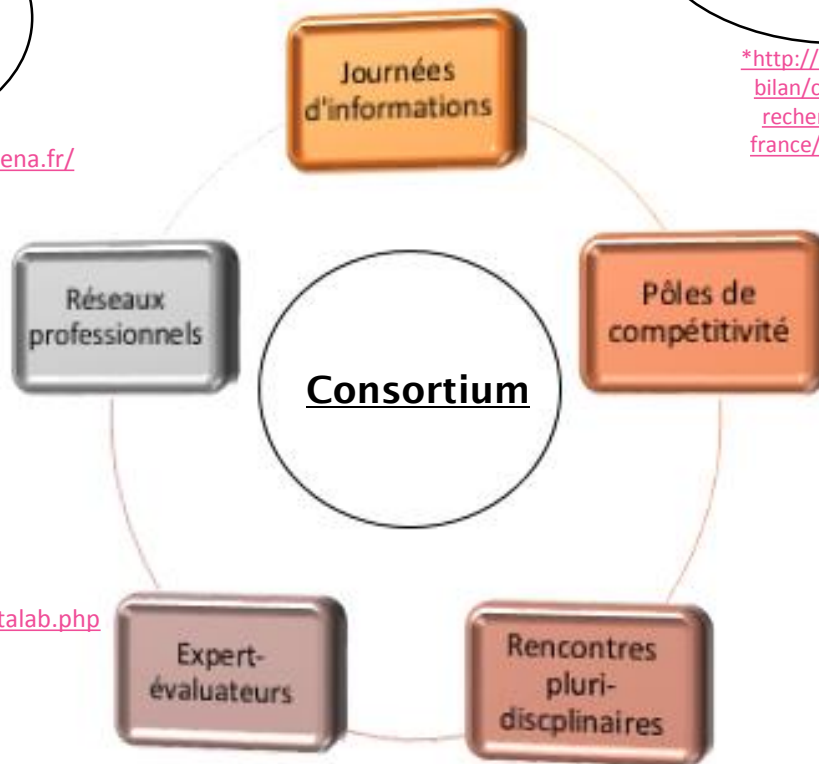
\*\*\*<http://www.alliance-athena.fr/>



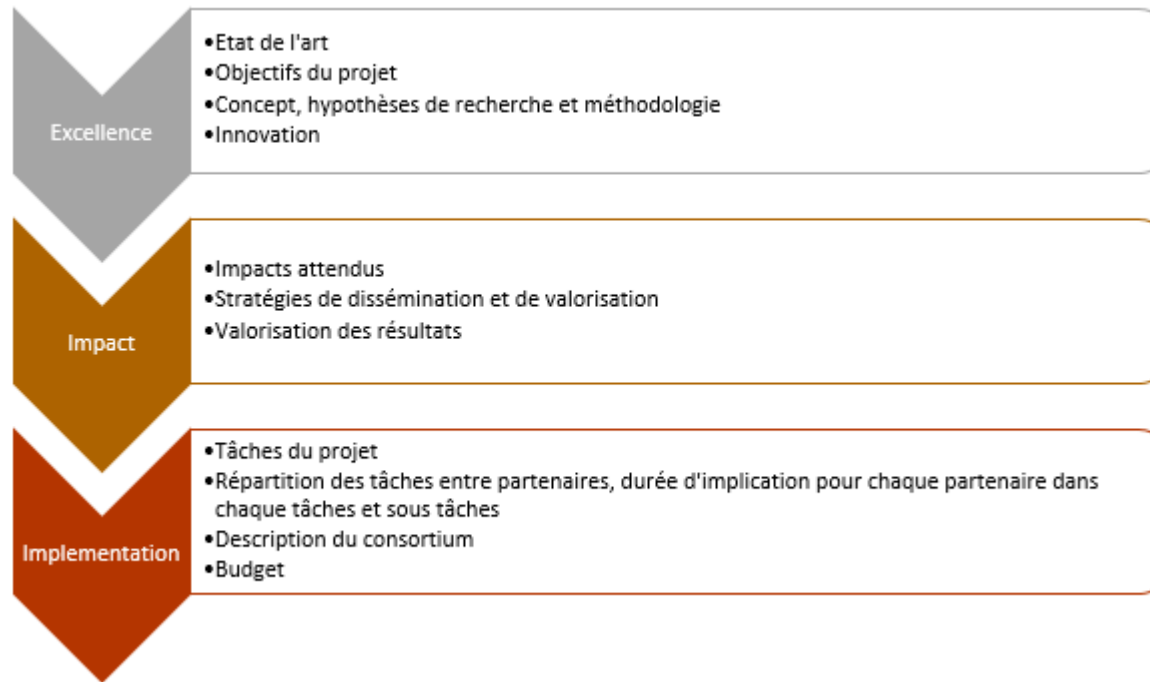
\*<http://www.agence-nationale-recherche.fr/suivi-bilan/construction-de-l-espace-europeen-de-la-recherche-et-attractivite-internationale-de-la-france/mrsei-montage-de-reseaux-scientifiques-europeens-ou-internationaux/>



\*\*<https://cordis.europa.eu/datalab/datalab.php>



# 4<sup>e</sup> étape: l'écriture de votre projet



## Conseils ciblés sur les projets européens :

- Établir un calendrier de montage avec le Chargé(e) de montage à la DRV
- Contacter les points de contacts nationaux, surtout SHS

<http://www.horizon2020.gouv.fr/cid74103/le-reseau-des-pcn.html>

# 5<sup>e</sup> étape: l'élaboration du budget

- Outils mis en place par la DRV
- -Spécificités par financeur

**Prendre contact au plus vite avec la DRV**

*Personnel permanent et non-permanent :*



- ANR : total = 2/3 permanent et 1/3 non permanent
- Calcul des coûts

*Missions, colloques ...*

- Per diem

*Matériel, Equipement*



- Equipement : supérieur à 800,00 €
- Projets Européens : remboursement amortissement uniquement sur la période du projet et temps utilisé pour le projet

*Prestation de services*



- conserver un équilibre



# 6<sup>e</sup> étape: la soumission du projet

Se familiariser très vite avec les sites de soumission

Ne pas attendre le dernier jour pour soumettre

- Agence Nationale pour la Recherche :

*1<sup>ère</sup> soumission :*

<https://aapgenerique.agencerecherche.fr/>

*2<sup>ème</sup> soumission :*

[https://aap.agencerecherche.fr/\\_layouts/15/SIM/Pages/SIMLoginPage.aspx?ReturnUrl=%2fPages%2fdefault.aspx](https://aap.agencerecherche.fr/_layouts/15/SIM/Pages/SIMLoginPage.aspx?ReturnUrl=%2fPages%2fdefault.aspx)

- H2020 / Participant portal :

<http://ec.europa.eu/research/participants/portal/desktop/en/home.html>

# Après le montage...



## ✓ Si le projet est financé :

- Tous les crédits sont gérés à la DRV
- Suivi des échanges avec le financeur
- Mise en place et suivi de la Convention de financements...

## ✗ Si le projet est refusé :

- Envoyer le rapport d'évaluation au Chargée de montage
- Redéposer l'année suivante...

# Financements UPEC

<https://intranet.u-pec.fr/recherche/appels-d-offres/appels-d-offres-internes/>

	Description	Montant enveloppe 2018
<b>Manifestations scientifiques</b>	Financement des actions pour l'organisation de colloques, workshops, journées d'études...	50 000 €
<b>Relecture – traduction</b>	Financement prioritairement des travaux de relecture ou de traduction pour des articles ou des chapitres d'ouvrage en langue anglaise. Il est possible de candidater à cet appel durant toute l'année	3000 € (à noter que chaque laboratoire ne peut bénéficier de plus de 2000 € par an via cet appel).
<b>Post - doctorants UPEC</b>	Recrutement trois post-doctorants sur contrat à durée déterminée de douze mois (1er octobre - 30 septembre avec un salaire brut de 29 094 euros brut). Le dossier est porté par l'encadrant-e scientifique du/de la futur-e potentiel-le post-doctorant. L'appel est émis début octobre et les décisions de financement rendues fin mars.	
<b>Jeunes MCF</b>	Intégration du nouveau ou de la nouvelle MCF au sein de son laboratoire et de faciliter l'amorce de ses travaux collectifs de recherche.	20 000 €

# RNA: dispositif de soutien de l'UPEC

- Possibilité de bénéficier d'une décharge grâce au dispositif « RNA » (Référentiel national d'activités) mis en œuvre à l'UPEC.
- Le pilotage de projets de recherche en réseau (dont ANR) peut permettre de bénéficier d'une décharge de service de 10 à 64h, en fonction du projet (place de l'UPEC, taille...)
- L'appel est lancé à la mi-juillet et clôturé à la mi-septembre
- Les candidatures sont évaluées par la Commission d'évaluation de la Commission de la Recherche, élargie aux directeurs de composantes. Elles sont ensuite soumises aux conseils des composantes.

***A noter: les projets ne sont pas éligibles à ce dispositif que lors de la première et la dernière année du projet.***

- Personne à contacter pour plus d'information : Monsieur Tymothée Bougy à l'adresse suivante : [tymothee.bougy@u-pec.fr](mailto:tymothee.bougy@u-pec.fr)

# Fin

## Merci de votre attention

**Responsable adjoint DRV**  
Jacques-Olivier Adam

[jacques-olivier.adam@u-pec.fr](mailto:jacques-olivier.adam@u-pec.fr)

**Chargée de montage et gestion de  
projets de recherche SHS**  
Stéphanie Vignaud-Lelièvre

[stephanie.vignaud@u-pec.fr](mailto:stephanie.vignaud@u-pec.fr)