

## Approche expérientielle des décisions vécues en situation réelle : entre réflexion et intuition

Alain Mouchet, 04/02/16

### Plan de l'exposé

- 1. Introduction**
- Mes choix de chercheur
- Décider en urgence en sport de haut niveau
- Décider en urgence au SAMU centre 15
- Formation aux prises de décision

### Mes terrains d'étude des décisions en urgence



### Intérêts des décisions en urgence

- S'adapter à l'imprévu et saisir des opportunités qui se présentent
- Gérer la complexité et l'incertitude
- Préserver la sécurité et la santé
- Rechercher l'efficacité sous pression temporelle
- **Parfois différée ou évitée pour une décision plus juste, moins teintée d'émotion, plus rationnelle**

### Spécificités des décisions en urgence

- Associées à certains métiers ou plus occasionnelles
- Nature des enjeux liés à l'urgence
- Inhérentes aux situations et imprégnées du contexte
- Degrés dans l'urgence selon la pression temporelle
- Dimension psychologique subjective dans l'urgence
- Constitue un trait d'expertise

<b>NON CONSCIENTE</b>		<b>CONTINGENCE</b>
Instinctive		Adaptative
Intuitive		Tactique
Feeling		Régulatrice
Automatique		Improvisation
Emergente		Expérience
Instant présent		Sens pratique
Kairos		Métis
Instantanée		Habitus
Fugace		<b>INCARNEE</b>
<b>TEMPORALITE</b>		

**DECISION EN URGENCE**

## Approche expérientielle des décisions

- Comprendre cette dimension cachée de l'activité décisionnelle et les logiques subjectives des acteurs
- 2 terrains études : sport de haut niveau et médecins urgentistes du SAMU
- Pour chaque étude, 2 thèmes mis en avant :
  - **Dynamique entre décision émergente et arrière-plan décisionnel**
  - **Attention expérientielle, à la source des décisions en urgence**

7

## Plan de l'exposé

1. Introduction
- 2. Mes choix de chercheur**
3. Décider en urgence en sport de haut niveau
4. Décider en urgence au SAMU centre 15
5. Formation aux prises de décision

8


## Parti-pris sur l'activité décisionnelle

- Etudier les décisions à travers l'expérience vécue dans la pratique effective ou praxis (Depraz et al. 2011)
- Approche holiste où l'activité décisionnelle est incarnée et la cognition, l'action et la situation sont liées (Varela, 1989)
- Valoriser l'explicitation détaillée du vécu subjectif des décisions (Vermersch, 2012)
- Aspects cachés et observables des décisions : subjectivité des acteurs et objectivation des actions

9

## Psychophénoménologie : modes de conscience

Piaget (1974), Husserl (1913/1950), Vermersch (2004, 2010)

- Conscience pré-réfléchie (du vécu, en acte)
-  Conscience réfléchie se tourne vers les vécus passés
- Conscience réfléchie (thématisation, réflexion sur)

10

## Psychophénoménologie : théorie de l'attention

(Vermersch, 2012)

- L'attention est une modulation de la conscience : distinguer 'regarder vers' et 'voir' au sens de prendre pour intérêt
- Champ d'attention comme structure feuilletée avec des éléments prégnants au centre et des indices en périphérie
- Dynamique attentionnelle au gré des actions
- Attention expérientielle, c'est-à-dire l'attention du sujet en train d'agir en situation (Mouchet, 2013, 2014)

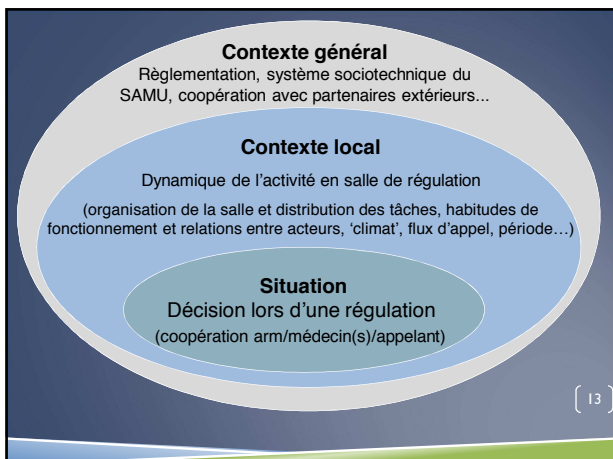
**Indices significatifs et signes juste préalables aux décisions émergentes, intuitives**

11

## Principes méthodologiques

- S'intéresser à la singularité des actions et des sujets (Barbier, 2000; Dupuis, 2002)
- Investiguer l'activité dans son contexte habituel pour préserver la validité écologique (Barbier & Durand, 2003; Saury, 2008)
- Prendre en compte la complexité des phénomènes (Morin, 1977; Le Moigne, 1999)
- Valoriser le point de vue des sujets sur leurs actions (Vermersch, 2012)

12



### Définition du concept de « point de vue »

- 1ère personne : informations produites par le sujet sur son propre vécu (« ce que j'ai vécu selon moi »)
- 2è personne : interviewer qui fait expliciter le sujet sur son vécu (« ce qu'il a vécu selon lui »)
- 3è personne : point de vue extérieur sur le vécu d'un sujet (traces, observables, « ce qu'il a vécu selon moi »)

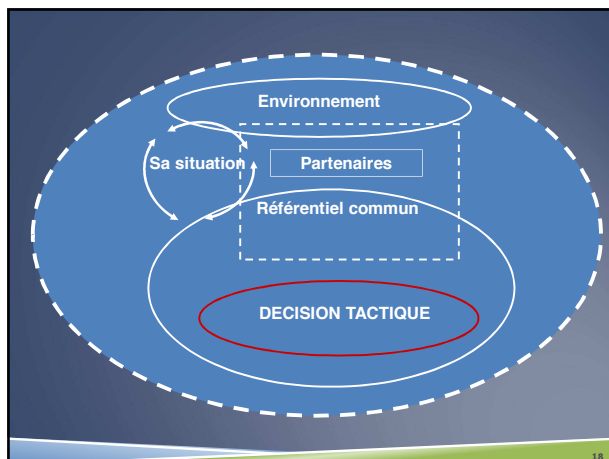
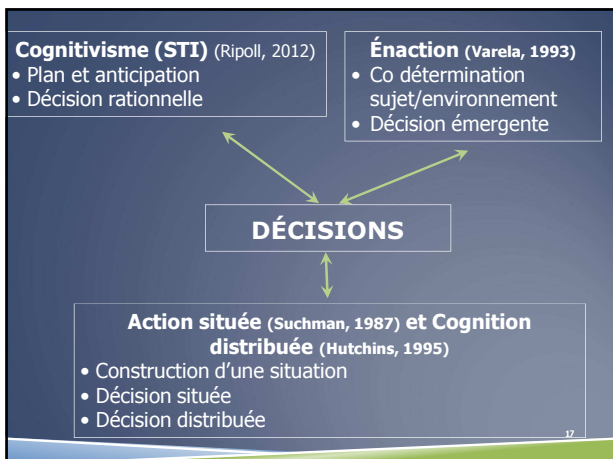
14

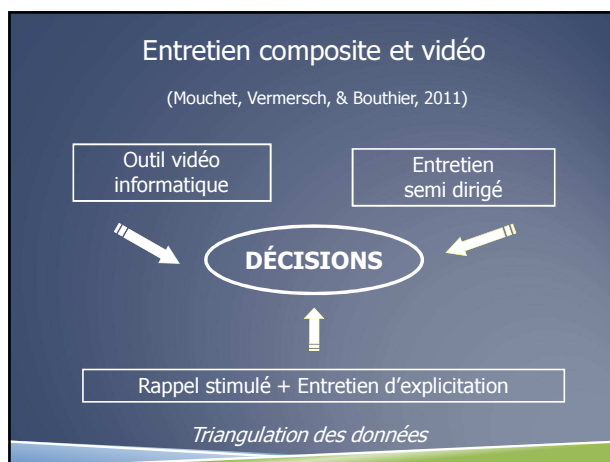
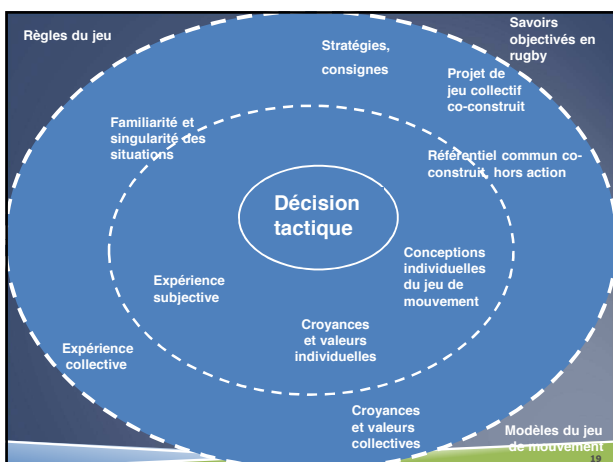
- ### Plan de l'exposé
1. Introduction
  2. Mes choix de chercheur
  - 3. Décider en urgence en sport de haut niveau**
  4. Décider en urgence au SAMU centre 15
  5. Formation aux prises de décision
- 15

### La subjectivité dans les décisions des joueurs experts en match

- Objectifs : comprendre la logique décisionnelle des sujets et faire des propositions pour optimiser les décisions
- Objet de recherche : indices et critères de prise de décision tactique des porteurs de ballon
- Études de cas en match, dans des situations évolutives, complexes, en partie incertaine, à pression variable

16





### La décision de prendre l'intervalle

« Mais il y a un toulousain... Je vois un défenseur qui glisse un peu, qui n'est pas sur moi. Je vois qu'il cherche pas à défendre sur moi... A son positionnement, c'est plus par rapport à une notion de distance que je vois vraiment qu'il est pas sur moi que par rapport à une attitude ou à sa tête. »

### La passe au partenaire

« Et je vois aussi qu'il y a un toulousain qui si je lui donne va le plaquer. Je lui fais pas... Moi je fais le choix de lui donner la passe. Ça, j'en suis pas certain, il me semble que quand je dis moi je passe à droite, j'ai pas l'impression que je vois pas l'équipe. Je suis vraiment prêt à recevoir la balle. »

« ils sont à cinq ou six mètres »... « ils sont montés très vite »... « je ne quitte pas le ballon des yeux »... « je m'occupe de la balle »... « je vois un peu mou mais je les vois »





« je le sens Damien là... je sens qu'il va à droite... à gauche je  
 « et je m'en doute aussi... je sais qu'il y a le troisième rideau  
 « dans mon champ d'attention... je me sens bien, je suis concentré »  
 « une grande, j'ai vu ça passer à gauche, il me dit mon prénom »  
 va à droite »

25

### Activité décisionnelle

- Compactage personnalisé des sources d'influence (contexte général, situation, expérience personnelle)
  - L'arrière-plan décisionnel = ressource pour gérer l'urgence
  - Graduation entre décisions émergentes, intuitives *versus* décisions réfléchies, délibératives ('si...alors')
  - Diversité des modes de décision en fonction des circonstances de la pression temporelle, du registre préférentiel
  - Cette flexibilité est source d'adaptation et de créativité
- 26

### Champ d'attention

- Configurations subjectives d'indices qui articulent repères collectifs d'arrière-plan, expériences individuelles et circonstances locales
  - Canaux sensoriels préférentiels, mais une ouverture attentionnelle optimale lors des instants décisifs
  - Disponibilité mentale et motrice permettant de saisir les opportunités et de s'adapter
- 27

### Dynamique attentionnelle

- Articulation fine entre l'ouverture et la réduction du champ d'attention (cadrages attentionnels)
- Construction en partie commune de ces configurations d'indices significatifs
- Maîtrise simultanée de la globalité et des détails dans la situation (anticipation)

### Plan de l'exposé

1. Introduction
  2. Mes choix de chercheur
  3. Décider en urgence en sport de haut niveau
  - 4. Décider en urgence au SAMU centre 15**
  5. Formation aux prises de décision
- 29



### L'activité décisionnelle des médecins régulateurs du SAMU centre 15

- Objectifs : Caractériser et modéliser l'activité décisionnelle des médecins régulateurs et proposer des pistes pour optimiser les décisions
- Objet de recherche : indices significatifs pour le médecin lors des régulations téléphoniques
- Études de cas en régulation, dans des situations représentatives du métier : complexes, urgence vitale



## Construction du champ d'attention

- Ouverture attentionnelle et disponibilité même lorsque pas de régulation en cours ('écoute' dans la salle)
- Grande attention pour discriminer des signaux d'alerte, de l'atypique, dans des situations routinières
- Représentation nécessaire de la situation à distance avec une écoute très fine et multi sensorielle (configuration d'indices verbaux et para-verbaux, visuels)
- Routines : se caler dans fauteuil, mettre son casque...

## Alternance entre créer sa bulle et en sortir

- Passe par un changement de posture :

*Se refermer sur soi pour mieux accueillir ce qui se passe là-bas*

*Position sur la chaise, modifications corporelles associées à une plus grande concentration et focalisation sur l'appelant*

- Partage relatif de l'attention : écouter là-bas et en salle pour gérer la complexité (autres appels)
- Sentir le climat de la salle, avec le rôle important du collectif de travail (convivence, habitudes, état interne des acteurs... sensations partagées dans l'appréhension de la situation)

## Plan de l'exposé

1. Introduction
2. Mes choix de chercheur
3. Décider en urgence en sport de haut niveau
4. Décider en urgence au SAMU centre 15

### 5. Formation aux prises de décision

39

## Analyse de pratique professionnelle avec entretiens d'explicitation individuels

- Favoriser la prise de conscience des savoirs d'expérience implicites
- Identifier les facteurs de réussite et les sources d'erreur
- Contribuer à la transformation de sa pratique (situation problème/situation ressource; Faingold, 2001)

40

## L'apprentissage expérientiel dans les pratiques réflexives

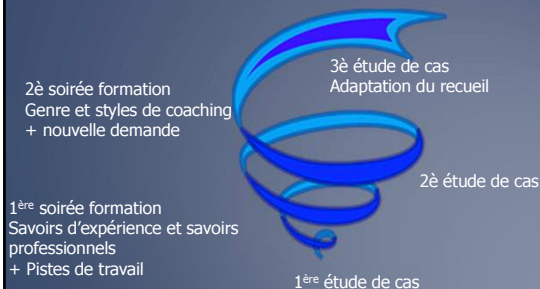
(Kolb, 1984; Schön, 1998; Donnay & Charlier, 2008; Dupuis, 2002; Balas-Chanel, 2012; Faingold, 2014)



41

## Dispositif en spirale recherche et formation

3<sup>è</sup>e soirée formation  
Intersubjectivité + perspectives pour l'action



42

## Plan de l'exposé

1. Introduction
2. Ma posture de chercheur
3. Choix théoriques et méthodologiques
4. Illustrations en recherche
5. Réinvestissement en formation

### 6. Conclusion

43

## Approche expérientielle des décisions en urgence

- Décisions émergentes sur un fond de sédimentation (AP)
- L'attention expérientielle éclaire la saisie des occasions et les indices significatifs avant-coureur du moment discriminant
- Manière d'être au monde : être dans l'instant présent/réminiscence du passé/se projeter dans l' à-venir
- L'intuition est instantanée mais plus souvent le fruit d'un lent mûrissement

44

## Réinvestissement et perspectives

- Éclairer les décisions et les phénomènes attentionnels en acte en situation complexe dans d'autres terrains d'étude
- Caractériser les micro gestes professionnels ou gestes d'ajustement des enseignants
- Comprendre la flexibilité cognitive et les débordements créatifs des experts ou les difficultés rencontrées
- Documenter davantage le ressenti corporel associé aux décisions intuitives

45

Il est urgent que je  
m'arrête!

[mouchet@u-pec.fr](mailto:mouchet@u-pec.fr)

