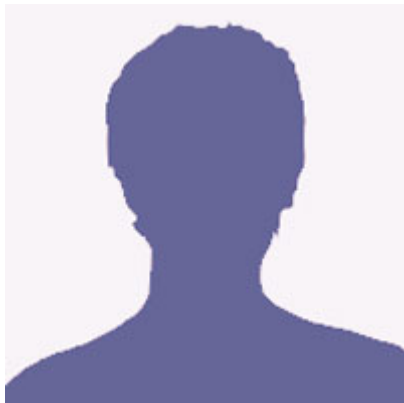


LAPORT DANIELLE

Docteure en Sociologie, Enseignante-chercheure associée en Sociologie



■ Thèmes de recherche
Développement durable et Responsabilité Sociétale – Politique d'insertion professionnelle – Emploi et activité - Travail et conditions de travail - Dialogue social et partenariat social – Validation des acquis de l'expérience du militantisme syndical – Insularité – Coopération Caraïbes et Amérique Latine.

■ Présentation des recherches
- Inscrire la filière pétrolière en Martinique dans une logique de développement durable (Etude pour le Ministère de l'Outre-mer)
- Etude sur les démarches intergénérationnelles dans les espaces de travail et conception d'un diplôme universitaire sur le tutorat
- La responsabilité sociétale et la logique concurrentielle : est-ce compatible ?
- La responsabilité sociétale et la métamorphose des territoires.
- Essai de démarche théorique sur le management et le compromis de coexistence à travers la transaction sociale.

■ Quelques publications
- "Pour repenser la démocratie sociale martiniquaise 1999-2009", in William JC, Réno F. et Alvarez F. (dir.), *Mobilisations sociales aux Antilles, les événements de 2009 dans tous leurs sens*, 2012, Ed. Karthala.
- "L'insertion par l'économique, un processus de socialisation à revisiter dans une économie insulaire en construction. Le Cas de la Martinique", in Delory-Momberger C. et Mbiatong J. (coord.), *Quelle insertion pour les publics dits de bas niveau de qualification ?*, 2011, Ed. Revue Orientation Scolaire et Professionnelle (OSP).
- "Innovation sociale et travail : le nécessaire partenariat entre les partenaires sociaux et le monde du travail", in Lafont P. et Pariat M. (dir.), *Penser l'Etat, penser l'Université. Séisme et gouvernance universitaire en Haïti*, 2011, Editions Publibook.
- *Dictionnaire Environnement et écosociété*, 2011, Editions Ellipses, [sous la direction du Pr G.

W a c k e r m a n n] .

- "La responsabilité sociale de l'économie et ses perspectives dans une écosociété", in Wackermann G. (dir.), *L'écosociété, une société plus responsable est-elle possible ?*, 2010, Ed. Ellipses .

- "Transformer l'insertion en outil de développement, une exigence du développement durable. Le cas d'une région ultra périphérique : la Martinique", in Delory-Momberger C., *Le sujet dans la cité, insertion et territoires solidaires*, 2009, Ed. Pleins Feux, Nantes.

- *Jeunes chômeurs de la Martinique et socialisation. Les dispositifs d'insertion professionnelle, une opportunité pour le changement*, 2008, Paris, Editions Publibook Université.

- *ELVIE : un outil de diagnostic et de prévention des risques psychosociaux au travail*, 2008, Ed. A R A C T , Martinique .

- *La performance sociale, une autre approche de la performance de l'entreprise*, Guide méthodologique, 2008, Ed. A R A C T Martinique, 53 pages.

■ Quelques communications

- L'émergence de la démocratie sociale en Martinique : une des clés de la performance au travail. Colloque International du CRIMT sur les systèmes de représentation au travail des 16 au 18 juin 2010 : Université LAVAL, QUEBEC – CANADA

- Le rôle de la France dans l'ISO 26000 sur la Responsabilité sociétale, Colloque intitulé « L'ISO 26000, la révolution silencieuse ? » sous le haut patronage du Ministre Jean-Louis BORLOO, organisé par l'AFNOR le 2 octobre 2008, Palais d'Iéna, Paris. Grand témoin : André C O M T E - S P O N V I L L E

- La dimension sociale du développement durable - 22 mars 2007 – Colloque organisé en Martinique par l'Education Nationale sur le développement durable en direction des chefs d'établissements de la Martinique

- Paritarisme et dialogue social - 15 mai 2007 – Premier forum des médiateurs-conciliateurs de la Martinique, organisé par l'Association des médiateurs-conciliateurs – Palais des Congrès de M a d i a n a en Martinique

- Couple et décision - 10 novembre 2006 – Colloque international organisé en Martinique par la Délégation aux droits des femmes et à la parité dans le cadre du 2ème forum des femmes de la Caraïbe, les 9 et 10 novembre 2006

- Condiciones de trabajo y desarrollo sostenible en Martinica» - 8 décembre 2005 – Colloque international à l'Université PUCAMAMA de la République Dominicaine. Intitulé du colloque : « Educacion, juventud y trabajo : bases para un observatorio sobre la juventud ».

■ Responsabilités pédagogiques, scientifiques et administratives

- Conception et création du métier de « Chargé des Conditions de travail et développement durable »

- Contribution à la création de la licence Sciences du Travail et de la Société, mention « Analyse du travail », parcours « Conditions de travail » par le CNAM National

- Co-Conception d'une licence à l'attention des salariés et dirigeants évoluant au sein des Institutions Représentatives du Personnel (IRP) et/ou détenant un mandat syndical, Université P a r i s - E s t C r é t e i l

- Co-Conception du Colloque international intitulé « Quelle intégration du développement durable dans les politiques et les pratiques en matière d'éducation, de formation et de travail ? » 7 et 8 avril 2010, Palais des Congrès de Madiana Martinique

- Membre du réseau universitaire REDFORD

- Membre de l'Association Internationale des Sociologues de Langue Française, AISLF.

- Membre du groupe de recherche international sur « La théorie de la Transaction sociale » au sein de l'IAISLF
- Contribution à l'élaboration de la norme internationale ISO 26 000 parue en décembre 2010 sur le Développement durable et la Responsabilité sociétale (AFNOR)
- Membre de Comités scientifiques de colloques internationaux.
- Membre du Conseil Scientifique du Registre des Cancers Antilles-Guyane
- Membre du Conseil de Surveillance du Centre Hospitalier Universitaire de Fort-de-France
- Past-Présidente du Conseil d'Ecole de l'Institut Universitaire de Formation des Maîtres (IUFM)
- Membre du Conseil de laboratoire LIRTES – Université Paris-Est-Créteil

■ **D i s t i n c t i o n**

Chevalier de l'Ordre National de la Légion d'Honneur.