



Journée d'étude doctorant-e-s : Entrer en thèse et (s')en sortir

Alain Mouchet, directeur-adjoint du LIRTES, Créteil, 11/12/18

1

Plan

1. Financement, CST, LIRTES

2. Qualification aux fonctions de MCF
3. Considérations stratégiques pour un article

2

Diverses sources de financement pour l'international

- Bourses de mobilité sortante d'UPE
- Le programme BFE (Boursiers français à l'étranger) du ministère des Affaires étrangères
- Allocation Erasmus (1 an maxi) dans le cadre d'une cotutelle
- Bourses de l'AUF (Agence Universitaire de la Francophonie)
- **cf site UPE**

3

Aide pour communication en colloque

- Concerne la participation à un colloque avec communication acceptée
- Cofinancement 1/3 par le LIRTES (ligne budgétaire spécifique) et 2/3 par l'ED
- Cf guide du doctorant et site ED pour la procédure précise : formulaire complet et précis à déposer 2 mois avant
- **Pas d'aide pour des déplacements lors du recueil de données**
- **Demande sur reliquat possible sur projet en conseil de labo ou en conseil de l'ED (contacter les représentants élus)**

4

Comité de Suivi de Thèse (CST)

- Aide complémentaire, ponctuelle, avec regard extérieur = autre forme de régulation intégrée à l'accompagnement des doctorant-e-s
- 2 enseignants-chercheurs dont au moins 1 HDR
- Les CST sont organisés par les UR (rôle du directeur de thèse, centralisés par la direction du labo) et validés par l'ED
- Seule la composition du CST est nécessaire pour une inscription en 2^e année (entre avril et novembre)
- Tenue du CST obligatoire pour une inscription en 3^e année et au-delà (donc chaque année)

5

Affichage sur le site du LIRTES

- Fournir à Antonio Marques une photo et un résumé de votre projet de thèse
- Compléter votre fiche chaque année par les publications et communications aux normes APA 6^e édition
- Veiller à la diffusion de l'annonce de la thèse via votre directeur-trice et déposer ensuite la thèse
- La direction est ouverte à toute proposition de votre part

6

Plan

1. Financement, CST, LIRTES

2. Qualification aux fonctions de MCF

3. Considérations stratégiques pour un article

7

Élaboration du dossier

- Calendrier d'inscription et dépôt des dossiers : début septembre/mi octobre/mi décembre
- Ca prend du temps à tout préparer soigneusement, donc anticiper (attestations, CV et P&A à jour)
- Il y a des modèles à utiliser pour l'ensemble du dossier et le CV court : rentrer dans ce cadre
- Clarté, lisibilité, fiabilité (prouver) pour faire gagner du temps aux experts
- Cf calendrier, conseils généraux, conseils spécifiques, rapports des sessions sur le site du CNU 74^e section

8

Activité de recherche

- Au moins 2 publications dans des revues de rang A, signées en rang utile (1er, 2^e ou dernier), dont une en tête
- Références : l'indexation, classement en quartiles (ISI web of knowledge ou SJR scimago-scopus) et/ou les listes HCERES
- Diversité des revues et continuité de la production
- Un ouvrage ou un chapitre d'ouvrage dans une collection reconnue peuvent tenir lieu de publications
- Conseils : viser 2 articles ACL, repérer revues cibles dans SJR, 1 an minimum (attestation), au fil du parcours ou après la soutenance, chapitre avec double expertise

9

Autres activités

- Enseignement : une centaine d'heures sur 4 ans précédant la qualification peut représenter une référence moyenne (garder les traces organisées)
- Administratif (recherche et/ou enseignement) : valorisation complémentaire du dossier (participation à l'organisation de JE et colloque, élu au CL, forum d'orientation...)

10

Socialisation

- Implication dans les activités scientifiques du LIRTES (colloques, JE, séminaires, CL)
- Adhésion à des sociétés savantes
- Communications en colloque, JE spécifiques doctorants ou pas
- Encadrement de mémoires, implication dans un projet collectif

11

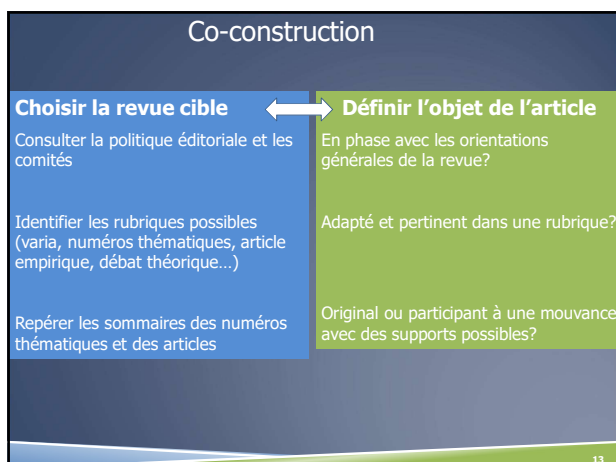
Plan

1. Financement, CST, LIRTES

2. Qualification aux fonctions de MCF

3. Considérations stratégiques pour un article

12



Concevoir l'article

- Se renseigner sur les délais de publication
- Bien lire les recommandations aux auteurs (volume, orientations...)
- Parcourir qq articles pour s'appropriier la/les logiques de construction
- Pas un résumé de toute la thèse mais choisir une partie (revue de littérature sur un thème, apport méthodologique, un sous-thème traité)
- Un article = une seule idée

14